

# *ENTSPANNEN ZWISCHEN MÜRITZ UND FEISNECKSEE*



**MAREMÜRITZ**

Yachthafen Resort & Spa

# HERZLICH WILLKOMMEN

Grandiose Aussichten für Ihren Urlaub: Im Land der 1.000 Seen, mitten im Herzen der Mecklenburgischen Seenplatte gelegen, begrüßen wir Sie im MAREMÜRITZ Yachthafen Resort & Spa.

Genießen Sie maritime Momente im stilvollen Ambiente.  
In Appartements, die ihresgleichen suchen.

Verbringen Sie den Tag mit Aktivitäten, die aus dem Urlaub „Meer“ machen. Direkt an der Müritz, dem größten Binnensee, der vollständig innerhalb Deutschlands liegt. Lassen Sie die Seele baumeln mit unseren geplanten SPA- und Wellness-Angeboten.

Kurzum, nehmen Sie sich diese Auszeit – und leben Sie los.

FREUEN SIE SICH AUF IHREN URLAUB.  
WIR FREUEN UNS, SIE ALS GAST BEI UNS  
BEGRÜSSEN ZU DÜRFEN.





# *NATUR, SUBSTANZ UND DEKOR FÜR JEDEN GESCHMACK.*



Abbildung aus 2018 zeigt das Resort ohne Restaurant, Spa und Marina.

## URLAUBSHAFEN INMITTEN DER NATUR

Ob die Apartments mit ihrer architektonischen Qualität, das nordisch-maritime Interieur oder die zahlreichen Wassersport-Aktivitäten – das Resort bietet jede Menge Wohlfühl-Potential.

## KULINARISCHES AUF HOHEM NIVEAU

Für Genuss-Momente müssen Sie nicht weiter suchen: Diese lassen sich in unmittelbarer Nähe des Resorts finden.

## GERNE ZU IHREN DIENSTEN

Hier wird keiner im Regen stehen gelassen: Gäste-wünsche werden vom Service erfüllt, solange es nicht darum geht, „übers Wasser gehen“ zu können. Versichern können wir Ihnen folgendes: Wir lassen Sie in Ruhe. Damit Sie eine völlig neue Urlaubsbekannntschaft ins Boot holen können: Ihr zufriedenes Selbst.

## ZUKÜNFTIGER YACHTHAFEN DIREKT VOR DER TÜR

Rund 50 Liegeplätze wird die Marina bieten – und damit viel Raum für Wassererlebnisse im Reich der Tausend Seen.







## *DIE MAREMÜRITZ PHILOSOPHIE*

Ein schier unendlicher Horizont zwischen zwei Seen – die erstklassige Lage mit direktem Blick auf das Wasser, die zahlreichen Aktivitäten und erholsamen Freizeitmöglichkeiten, die es ermöglichen, sich in der Natur selbst zu finden oder der nordisch-maritime Ostsee-Charme – all das macht die

Maremüritz Philosophie aus. Kommen Sie an, lassen sie sich treiben, egal ob in die nächstgelegene Stadt Waren oder die Wälder des Müritz-Nationalparks, den Fisch- und Seeadler bereits als bevorzugten Lebensraum für sich entdeckt haben.



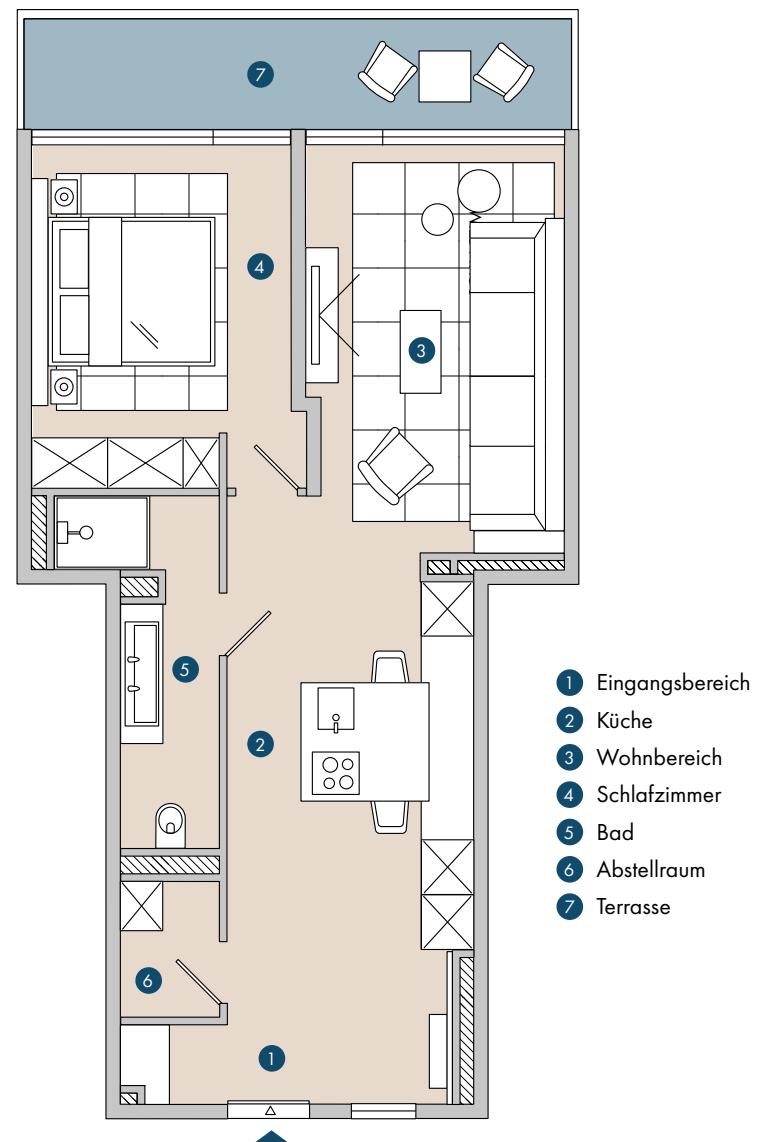
# AURORA



## AURORA APARTEMENT MIT MÜRITZBLICK ODER FEISNECKBLICK

Die eleganten Aurora Apartments mit einer Größe von 51–62 m<sup>2</sup> erwarten Sie mitten im Herzen der Mecklenburgischen Seenplatte. Dank attraktiver Lage und auf hohem Niveau stilvoll eingerichtet, bietet diese Unterkunft mit Wohn- und Essbereich,

Badezimmer mit Dusche sowie eigenem Balkon einen komfortablen Aufenthalt. Das Apartment verfügt über eine Kücheninsel mit zwei Barhockern und Sitzbank oder eine Küchenzeile plus Esstisch für 4 Personen.





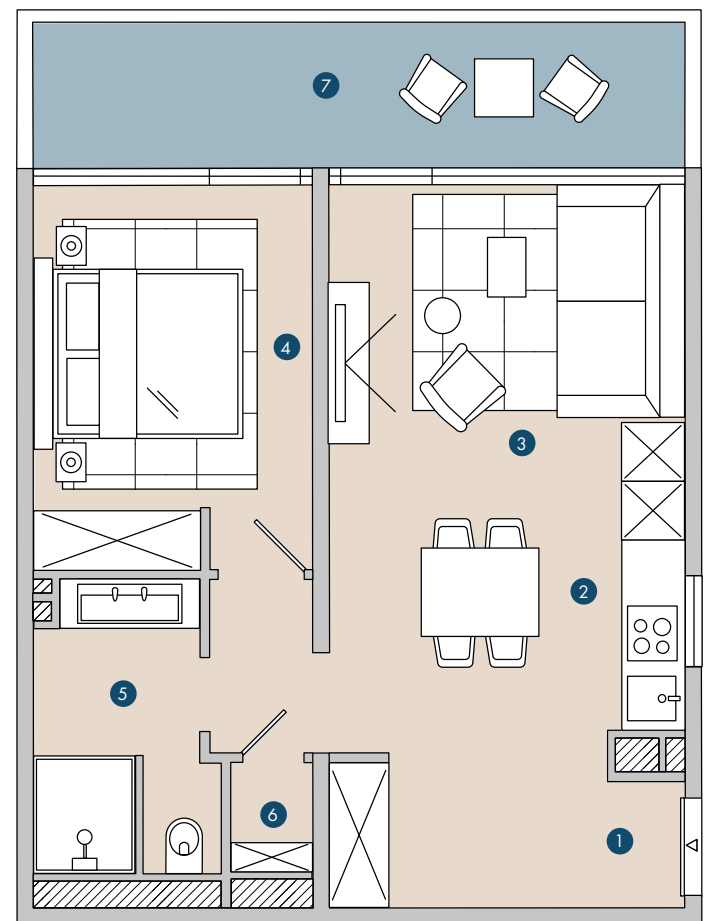
# AURORA



## AURORA APARTEMENT MIT MÜRITZBLICK ODER FEISNECKBLICK

Die eleganten Aurora Apartments mit einer Größe von 51–62 m<sup>2</sup> erwarten Sie mitten im Herzen der Mecklenburgischen Seenplatte. Dank attraktiver Lage und auf hohem Niveau stilvoll eingerichtet, bietet diese Unterkunft mit Wohn- und Essbereich,

Badezimmer mit Dusche sowie eigenem Balkon einen komfortablen Aufenthalt. Das Apartment verfügt über eine großzügige Küchenzeile mit Ess-tisch für 4 Personen.



- |                   |               |
|-------------------|---------------|
| ① Eingangsbereich | ⑤ Bad         |
| ② Küche           | ⑥ Abstellraum |
| ③ Wohnbereich     | ⑦ Terrasse    |
| ④ Schlafzimmer    |               |

# FORTUNA



## FORTUNA SUITE MIT FEISNECKBLICK

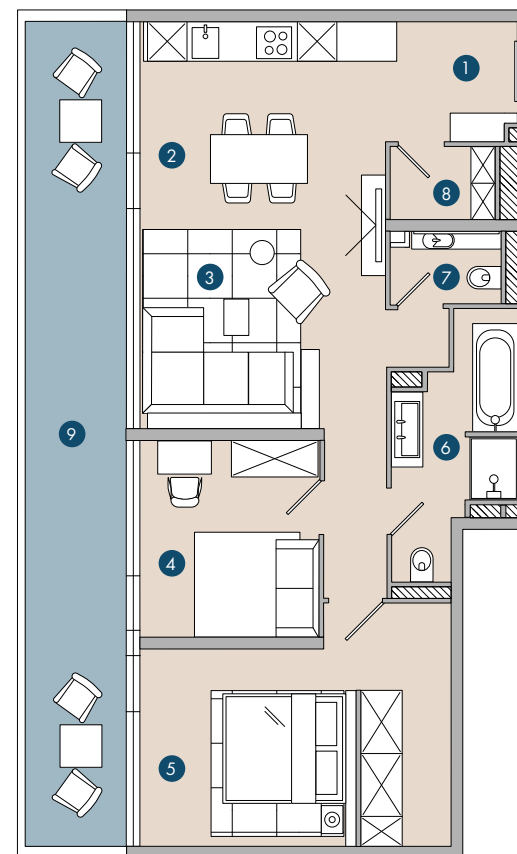
Hochwertiges Interieur, gehobene Ausstattung – die Fortuna Suiten mit einer Größe von 85 m<sup>2</sup> sind stilvoll eingerichtet und bieten mit Wohn- und Essbereich, Badezimmer mit Dusche und Badewanne

sowie eigenem Balkon immer einen komfortablen Aufenthalt. Die Fortuna Suite verfügt über eine Küchenzeile plus Esstisch für 4 Personen, ein Arbeitszimmer mit Schlafcouch und ein Gäste-WC.

## FORTUNA SUITE MIT MÜRITZBLICK

Im Land der Tausend Seen einen wunderbaren Aufenthalt genießen? Die eleganten Fortuna Suiten mit Müritzblick stehen für den perfekten Urlaub zur Verfügung. Genau wie die Fortuna Suite erwarten Sie hochwertige Innenausstattung und als besonderes Highlight der Blick auf die Müritz. Mit einer Größe von 85 m<sup>2</sup> bietet diese Unterkunft

viel Raum zum Entfalten und mit Wohn- und Essbereich, Badezimmer mit Dusche und Badewanne sowie eigenem Balkon einen komfortablen Aufenthalt. Darüber hinaus verfügt diese Suite über eine Küchenzeile plus Esstisch für 4 Personen, ein Arbeitszimmer mit Schlafcouch und ein Gäste-WC.



- 1 Eingangsbereich
- 2 Küche
- 3 Wohnbereich
- 4 Zimmer
- 5 Schlafzimmer
- 6 Bad
- 7 Gäste-WC
- 8 Abstellraum
- 9 Terrasse

# KOMPASS



## KOMPASS MAISONETTE SUITE

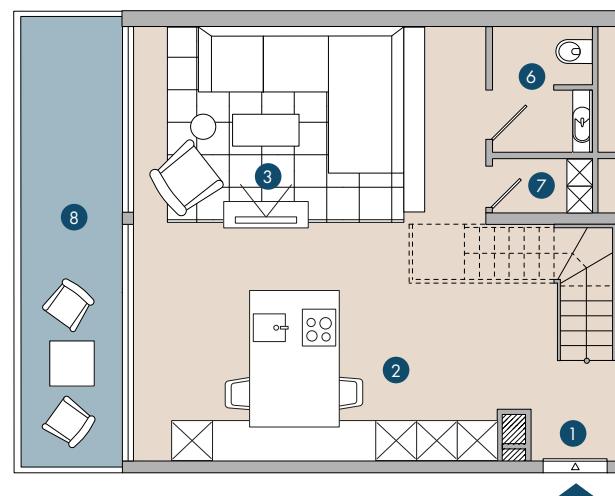
Die wunderbar eingerichteten Kompass Maisonette Suiten mit einer Größe von 71 m<sup>2</sup> erwarten Sie mitten im Herzen der Mecklenburgischen Seenplatte. Die attraktive Lage und das hohe Niveau der Einrichtung begeistern jeden. Diese Unterkunft mit Wohn- und Essbereich, einem Schlafzimmer

auf der Galerie mit Badezimmer en Suite sowie eigenem Balkon bietet einen komfortablen Aufenthalt. Jede Kompass Maisonette Suite verfügt über eine Kücheninsel mit zwei Barhockern und Sitzbank sowie ein Gäste WC.

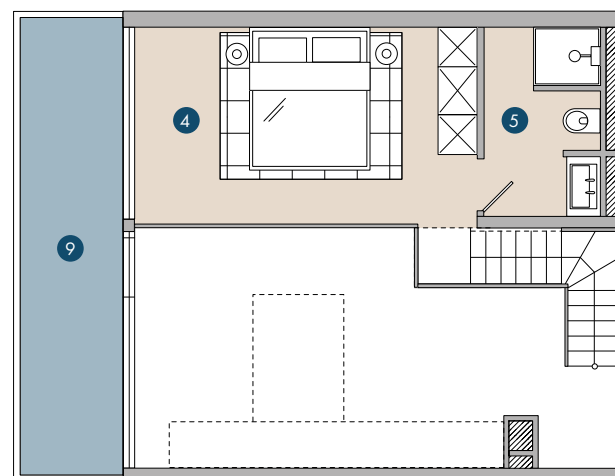
## KOMPASS MAISONETTE SUITE MIT MÜRITZBLICK

Schöne Lage, komfortabel eingerichtet – die eleganten Kompass Maisonette Suiten mit Müritzblick laden zum Verweilen ein. Mit einer Größe von 71 m<sup>2</sup> bietet diese Unterkunft mit Wohn- und Essbereich, einem Schlafzimmer auf der Galerie mit Badezimmer en Suite sowie eigenem Balkon

einen komfortablen Aufenthalt. Die Suite verfügt über eine Kücheninsel mit zwei Barhockern und Sitzbank sowie ein Gäste WC. Als besonderes Extra können Gäste jederzeit den Blick auf den Müritz-See genießen.



Erdgeschoss



1. Obergeschoss

- ① Eingangsbereich
- ② Küche
- ③ Wohnbereich
- ④ Schlafzimmer
- ⑤ Bad
- ⑥ Gäste-WC
- ⑦ Abstellraum
- ⑧ Terrasse
- ⑨ Balkon



# MARE

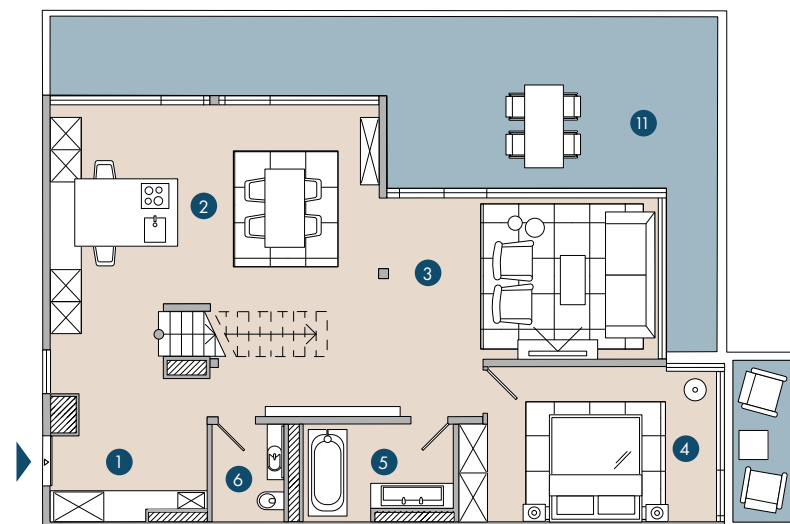


## MARE GRAND MAISONETTE MIT MÜRITZBLICK ODER FEISNECKBLICK

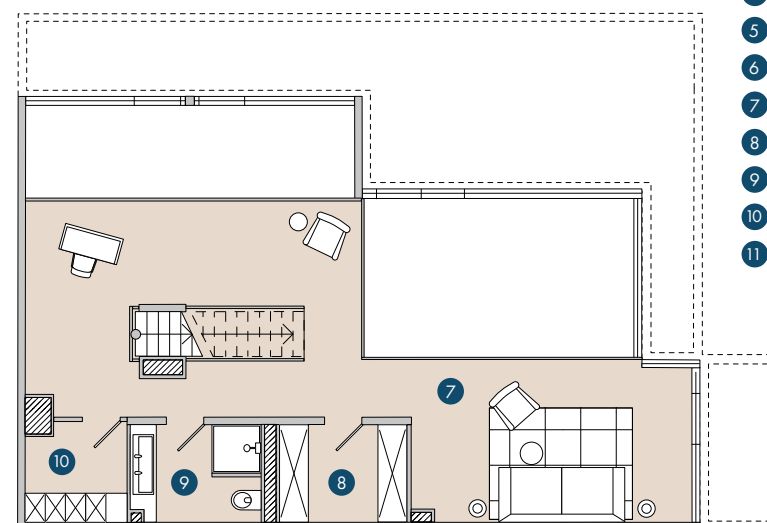
Zeitlose und hochwertige Ausstattung im eleganten Design: Die Mare Grand Maisonette Suiten mit Müritz- oder Feisneck-Blick erwarten Gäste auf einer Größe von 161 m<sup>2</sup> im Land der Tausend Seen. Dank attraktiver Lage und auf hohem Niveau stilvoll eingerichtet, bietet diese Unterkunft mit Wohn- und Essbereich, Badezimmer mit Badewanne, Gäste-WC sowie zwei Balkonen einen komfortablen

Aufenthalt. Die Suiten verfügen über eine Kücheninsel mit zwei Barhockern und Sitzbank sowie einen Esstisch für 4 Personen. Auf der Empore befinden sich ein Bettsofa, ein Schreibtisch, ein Ankleidezimmer und ein Badezimmer mit Dusche. Hier können Sie die Seele baumeln lassen und den Platz zum Wohlfühlen genießen.

### Erdgeschoss



### 1. Obergeschoss



- 1 Eingangsbereich
- 2 Küche
- 3 Wohnbereich 1
- 4 Schlafzimmer
- 5 Bad 1
- 6 Gäste-WC
- 7 Wohnbereich 2
- 8 Ankleide
- 9 Bad 2
- 10 Abstellraum
- 11 Terrasse

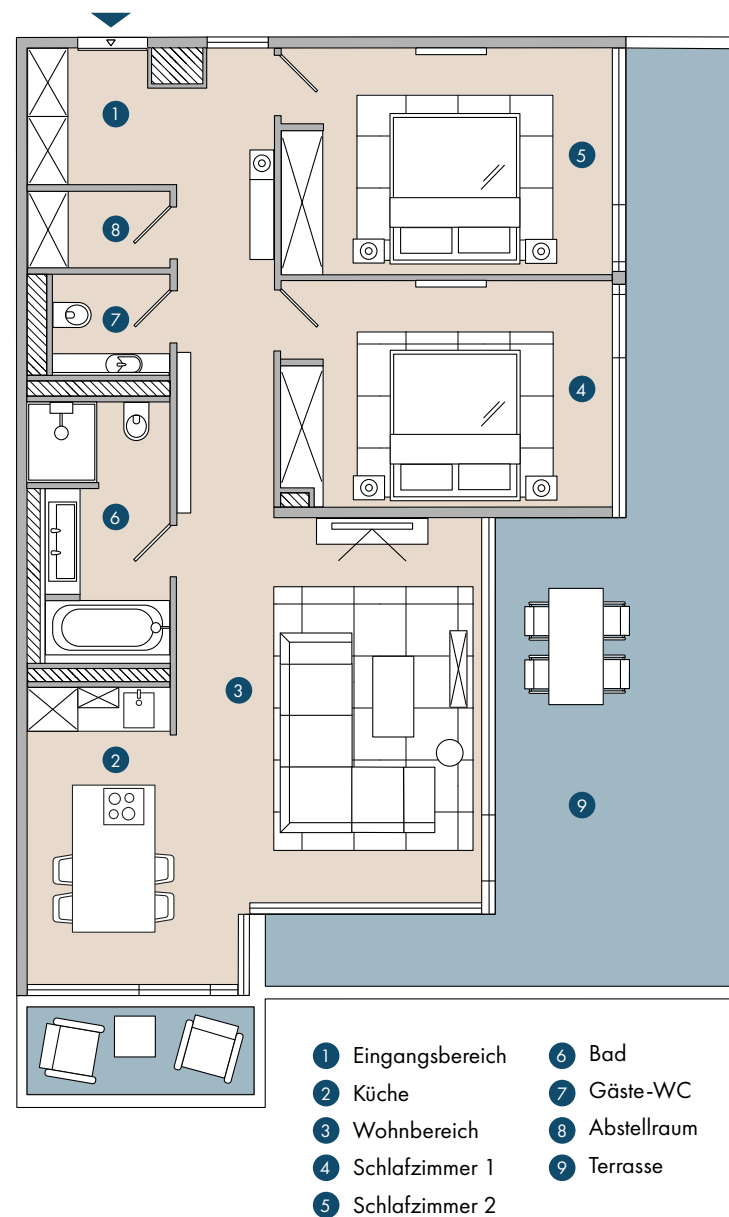
# ANKER



## ANKER PENTHOUSE SUITE MIT MÜRITZBLICK ODER FEISNECKBLICK

Die eleganten Anker Penthouse Suiten mit Müritzblick und einer Größe von 114 m<sup>2</sup> erwarten Sie mitten im Herzen der Mecklenburgischen Seenplatte. Dank attraktiver Lage und auf hohem Niveau stilvoll eingerichtet, bietet diese Unterkunft

mit Wohn- und Essbereich, zwei Schlafzimmern, Badezimmer mit Dusche und Badewanne, Gäste WC sowie zwei Balkonen einen komfortablen Aufenthalt. Die Suite verfügt über eine Küchenzeile und -insel sowie einen Esstisch für 4 Personen.







## SEELE BAUMELN LASSEN

~

Nicht nur Matrosen wünschen sich Entspannung vom Alltag, wenn Sie Ihre Freizeit im Heimathafen verbringen. Auch unsere Gäste haben dank unseres Wellness-Konzepts zukünftig die Möglichkeit, so richtig Ruhe und Entspannung zu genießen. Hierzu entstehen ein beheizter Außenpool, eine finnische Sauna, eine Bio Sauna und ein Außenbereich für Saunabesucher.

Darüber hinaus können Sie sich im Fitnessraum ordentlich auspowern und danach im Schwimmkanal des Außenpools Ihre Bahnen ziehen.

Bis es soweit ist, schauen Sie doch gerne in der SPAworld Fleesensee vorbei.



# WO IST WAS



Abbildung zeigt Fertigstellung

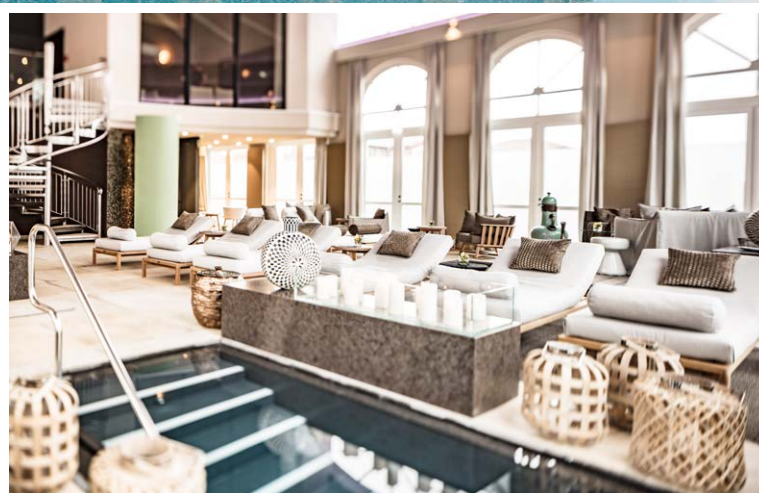
Der Maßstab für maritimen Urlaub: das MAREMÜRITZ Yachthafen Resort & Spa. Um eine erste Orientierung zu geben, skizziert dieser Lageplan, wo sich die einzelnen Gebäudekomplexe befinden.







# UNSERE EMPFEHLUNGEN



## SCHLOSS FLEESEENSEE

Genuss-Momente an einem besonderen Ort erleben: Blüchers – das Gourmet-Restaurant im SCHLOSS Fleesensee erwartet Sie nur zwanzig Minuten entfernt. Genießen Sie im modern und zeitgemäß eingerichteten Gourmetrestaurant vielfältige Gaumenfreuden der Spitzenklasse. Bevorzugt aus regionalem, eigenem Anbau. In Zusammenarbeit mit Johann Lafer entwickelt, vereinen die Gerichte traditionelle Rezepte mit der Raffinesse der Sterneküche in modernen Kreationen.

Ihr Frühstück oder Abendessen können Sie in der Orangerie des SCHLOSS Fleesensee genießen. Von Brot- und Brötchensorten über eine reichhaltige Auswahl heißer und kalter Speisen, Obst, Gebäck bis hin zu Joghurt, Tee und Kaffee. Auch die Abendkarte hat einiges zu bieten: Leckere Salate und täglich wechselnde Kreationen zählen zum Vorspeisenbuffet. Suppen und Hauptgerichte gibt es abwechselnd à la carte oder als Buffet, abgerundet wird das Angebot mit einem köstlichen Dessertbuffet: [schlosshotel-fleesensee.com](http://schlosshotel-fleesensee.com)

## SPAWORLD FLEESEENSEE

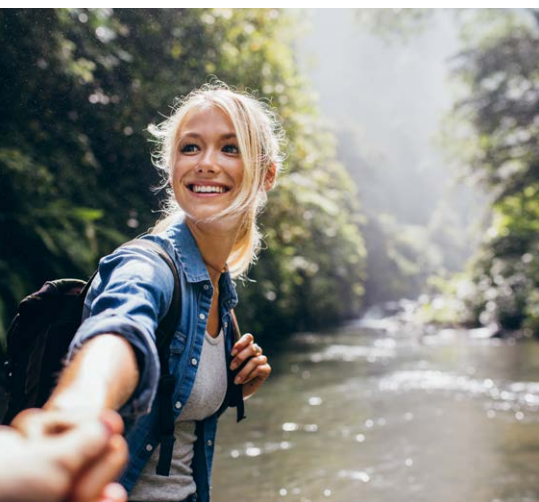
Entspannung für Körper und Geist gesucht? Diese finden Sie nicht weit entfernt in der Wellnesswelt der SPAworld Fleesensee. Als eines der größten Day-Spas in Mecklenburg-Vorpommern reicht das Angebot auf 6.000 m<sup>2</sup> von exotischen Massagen, Ayurveda und Lomi Lomi über orientalische Baderlebnisse im türkischen Hamam bis hin zu Beauty-Treatments. Und das nur rund 20 Minuten entfernt. Mehr Infos auf: [spaworld-fleesensee.de](http://spaworld-fleesensee.de)

## FITNESSWELT

Optimal in Form: Dank der bestens ausgestatteten Fitnesswelt in der SPAworld Fleesensee steht auf einer Fläche von 450 m<sup>2</sup> mit hochmodernem Equipment alles zur Verfügung, um den Körper für die nächste Wanderung oder den Segelturn fit zu halten. Ob LifeFitness, über 20 Fitnesskurse pro Woche und Personal Training – hier gibt es für jeden Fitness-Fan genau das Richtige.







# INVESTIEREN

## MAREMÜRITZ APPARTEMENT KAUFEN

Gewusst? Einige der Appartements können Sie auch kaufen: Nicht zuletzt aufgrund der erstklassigen Lage mit direktem Seeblick ist Maremüritz ein Investment mit besten Aussichten. Mehr über

Maremüritz und die drei Erfolgsfaktoren dieser Ferienimmobilien (Lage, Bausubstanz und Management) erfahren Sie auf: [maremuertz.com](https://maremuertz.com)



**MAREMÜRITZ**

Yachthafen Resort & Spa

## KONTAKT

MAREMÜRITZ – Yachthafen Resort und Spa  
Am Seeufer 50  
17192 Waren (Müritz)

Betrieben durch:  
12.18. Fleesensee Schlosshotel GmbH  
Schlossstr. 1  
17213 Göhren-Lebbin

T.: +49 (0) 39932 8010 3600

F.: +49 (0) 39932 80 10 3590

E.: [reservierung@maremuertz.com](mailto:reservierung@maremuertz.com)

[f @maremuertz](https://www.facebook.com/maremuertz) | [@yachthafenresort](https://www.instagram.com/yachthafenresort)



